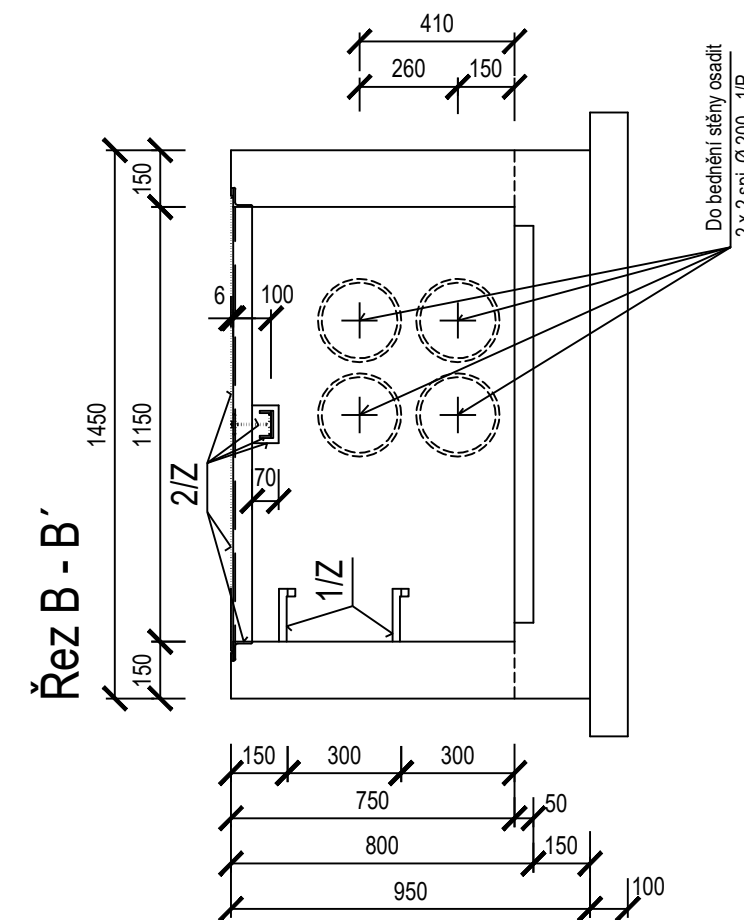


Tvar 1 : 20



Technical drawing of a window frame assembly. The drawing shows a cross-section of the frame with various dimensions and components labeled.

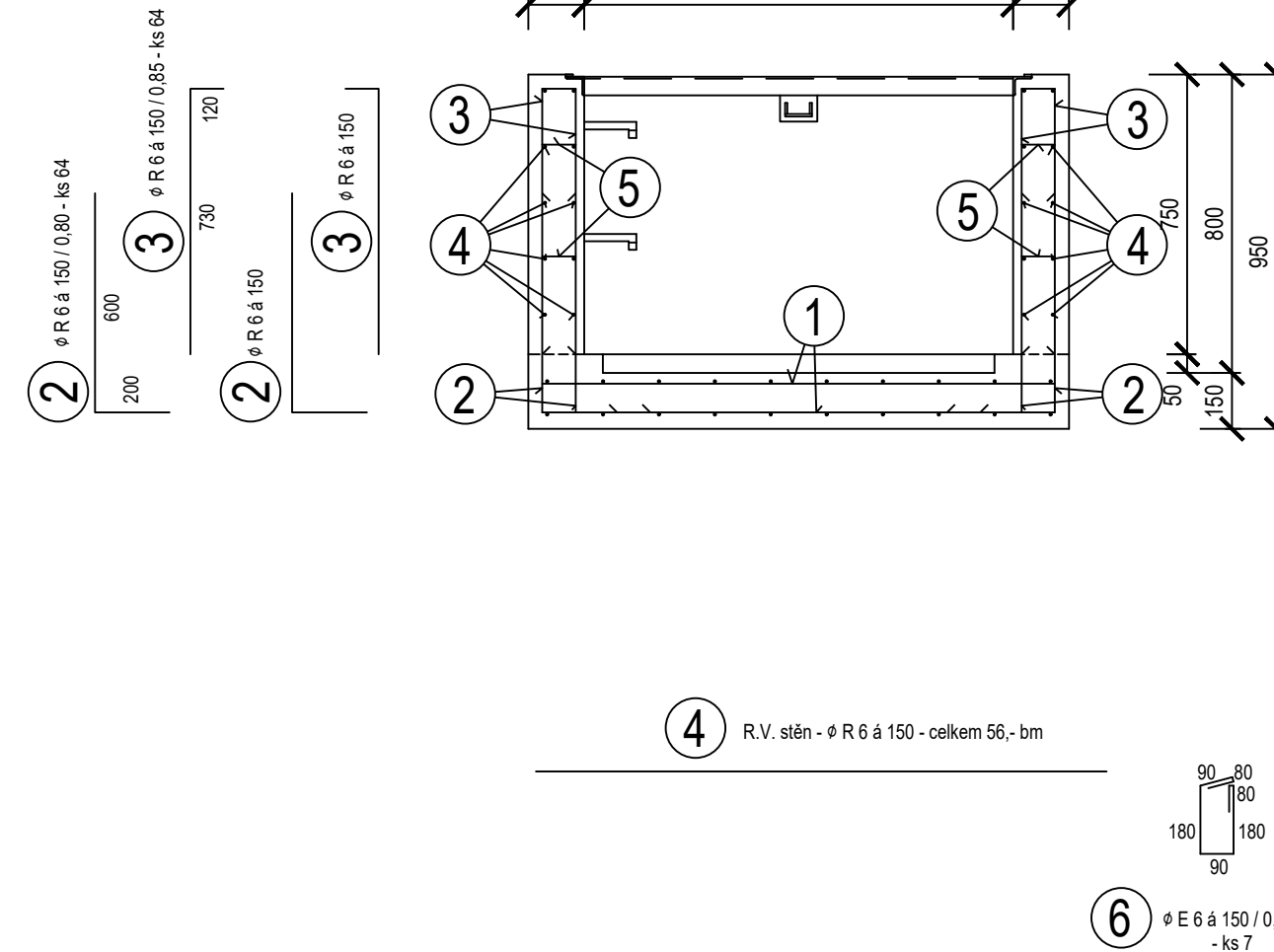
Dimensions:

- Overall width: 1300
- Distance from left edge to frame center: 150
- Distance from frame center to right edge: 150
- Distance from left edge to frame center: 1000
- Distance from frame center to right edge: 1000
- Distance from left edge to frame center: 260
- Distance from frame center to right edge: 260
- Distance from left edge to frame center: 150
- Distance from frame center to right edge: 150
- Distance from left edge to frame center: 50
- Distance from frame center to right edge: 50
- Distance from left edge to frame center: 150
- Distance from frame center to right edge: 150
- Distance from left edge to frame center: 100
- Distance from frame center to right edge: 100

Components and Labels:

- 2/Z (Label pointing to the frame profile)
- 6 (Label pointing to the frame profile)
- Do bednění stěny osadit 2 x 2 spj. Ø 200 - 1/P (Label pointing to the wall mounting brackets)

Řez II - II'



7 $\varnothing R 6 \pm 150 / 0,60 -$
- ks 5 x 4 = 20

7 $\varnothing R 6 \pm 150$
(5)

Půdorysný řez

1450
1150
300
250
300
150
150
1000
1300

3
4
5
6
7

Technical drawing of the 'Kühlschrank' (refrigerator) showing top and side views with dimensions and numbered callouts.

Top View Dimensions:

- Total width: 1300
- Left side panel width: 150
- Main body width: 1000
- Right side panel width: 150

Side View Dimensions:

- Total height: 950
- Top section height: 800
- Bottom section height: 150
- Door height: 750
- Door bottom offset: 50

Numbered Callouts:



- 1: Bottom panel
- 2: Side panel
- 3: Top panel
- 4: Door frame
- 5: Door panel
- 6: Door handle

Ozn.	Číslo	Profil	Délka	Kusů	svař. Kari sif KH 20 3,0 x 2,0m 6x6 mm 150x150 mm	10 505 (R)	10 216 (E)
						Ø R 6	Ø E 6
	1	KH 20	3 x 2 m	1	1		
	2	R 6	0,80	64		51,20	
	3	R 6	0,85	64		54,40	
	4	R 6	56,-			56,-	
	5	R 6	0,20	12		2,40	
	6	E 6	0,70	7			4,90
	7	R 6	0,60	20		12,-	
		ks, bm			1	176,-	4,90
		kg/ks, kg/m ²			18,20	0,222	0,222
celkem kg pro 1 ks komory NN09					19,-	40,-	2,-

Situování a označení komor - viz stavební část projektu
Spj. Ø 200 - 1/P - viz stav. část projektu
Zám. prvky 1/Z a 2/Z - viz stav. část projektu

Ocel 10 505(R), svařovaná Kari síťovina KH 20, krytí 20 mm u vnitřního líce desky dna a stěn
35 mm u vnějšího líce desky dna a stěn

AUTORIZACE:

D			
C			
B			
A			
INDEX REVIZE	POPIS REVIZE	DATUM	JMÉNO
NÁZEV AKCE	TR Humpolec - modernizace	Č. STAVBY: 001020002865	
STAVEBNÍK	EG.D, a.s., LIDICKÁ 1873/36, 602 00 BRNO	Č. OBJ.: 4501621562	
STATUS/STUPEŇ	DOKUMENTACE PRO PROVEDENÍ STAVBY (DPS)		
ČÁST	D.1 DOKUMENTACE STAVEBNÍHO NEBO INŽENÝRSKÉHO OBJEKTU		
ZHOT. DOKUMENTACE	SPIE Elektrovod, a.s. odštěpný závod Brno; Traťová 1, 61900 Brno		
KONTAKTNÍ OSOBA	Ing. LIBOR PEK, libor.pek@spieelv.cz		
ARCHIVNÍ ČÍSLO	221 22 058		
ZOD. PROJEKTANT	Ing. JAN ELIÁŠ		
VYPRACOVAL	Ing. JAN ELIÁŠ		
KONTROLOVAL	JAKUB DVORNÍK	DATUM: 11-2024 ČÍSLO VÝK/DOK: D.1.31 b) - 28	
MÍSTO STAVBY	TR 110/22 KV HUMPOLEC	KÓD LOKALITY: HUM	
SO/PS	S031 Rozvodna 110 kV	MĚŘÍTKO: M 1:20	
MAJETKOVÁ TŘÍDA	CZD00016	FORMÁT: 8xA4	
DRUH DOKUMENTU	KONSTRUKČNÍ VÝKRES	LIST/CELKEM: 1/1	
NÁZEV DOKUMENTU	KABELOVÁ ŠACHTA NN09 - VÝZTUŽ	ARCHIVNÍ ČÍSLO EG.D:	